



Duin & Bosch in Castricum

48 HUURWONINGEN IN EEN BOSRIJKE OMGEVING

Duin & Bosch is een landgoed en woongebied in het duingebied tussen Castricum aan Zee en Bakkum. Wonen aan de Oude Parklaan in Duin & Bosch is wonen in rust, genietend van het duinlandschap.

Het plan bestaat uit twee gebouwen:

- 26 driekamer- appartementen
- 22 driekamer- appartementen

Huurprijs (kale huur): vanaf €647,19

Appartementen

De twee gebouwen (met lift) tellen in totaal 48 driekamer- appartementen. De appartementen hebben verschillende indelingen (zie plattegronden verderop in de brochure), verdeeld over beide gebouwen.

De appartementen hebben een oppervlak van circa 62 m² tot circa 74 m². Ze worden opgeleverd met keuken (zonder inbouwapparatuur), badkamer en toilet.

Alle appartementen hebben een balkon (op de oostkant of westkant), een eigen berging (met elektra voor opladen van elektrische fiets) en een parkeerplaats op het binnenterrein. De appartementen zijn Nul-op-de-Meter-woningen (NOM). Lees hier meer over verderop in de brochure.

Huurprijs

De huurprijs is € 647,19 en € 784,06 (verschilt per type appartement).

Deze huurprijs is exclusief de maandelijkse kosten voor schoonmaak en stroomverbruik van de algemene ruimtes en de EPV-vergoeding.



Voorrang voor 55+

De appartementen worden met voorrang aangeboden aan huurders van Kennemer Wonen in de plaats Castricum die 55 jaar* of ouder zijn en in het volgende type woning wonen: *een sociale (eengezins)woning waarbij de slaapkamer op een andere verdieping ligt dan de badkamer, keuken en woonkamer. Of een appartement die alleen bereikbaar is met trap.*

(* huurders 65 jaar of ouder krijgen als eerste voorrang)

Voldoen u én uw huurwoning hieraan? Vraag dan **Doorstroomvoorrang Nieuwbouw** aan via de website van Kennemer Wonen.

De appartementen zijn geen seniorenwoningen. Deze specifieke voorrang (55+) geldt alleen bij de eerste verhuur. Als de eerste bewoner de huur opzegt, wordt het appartement opnieuw verhuurd, zonder deze specifieke voorrangsregeling.

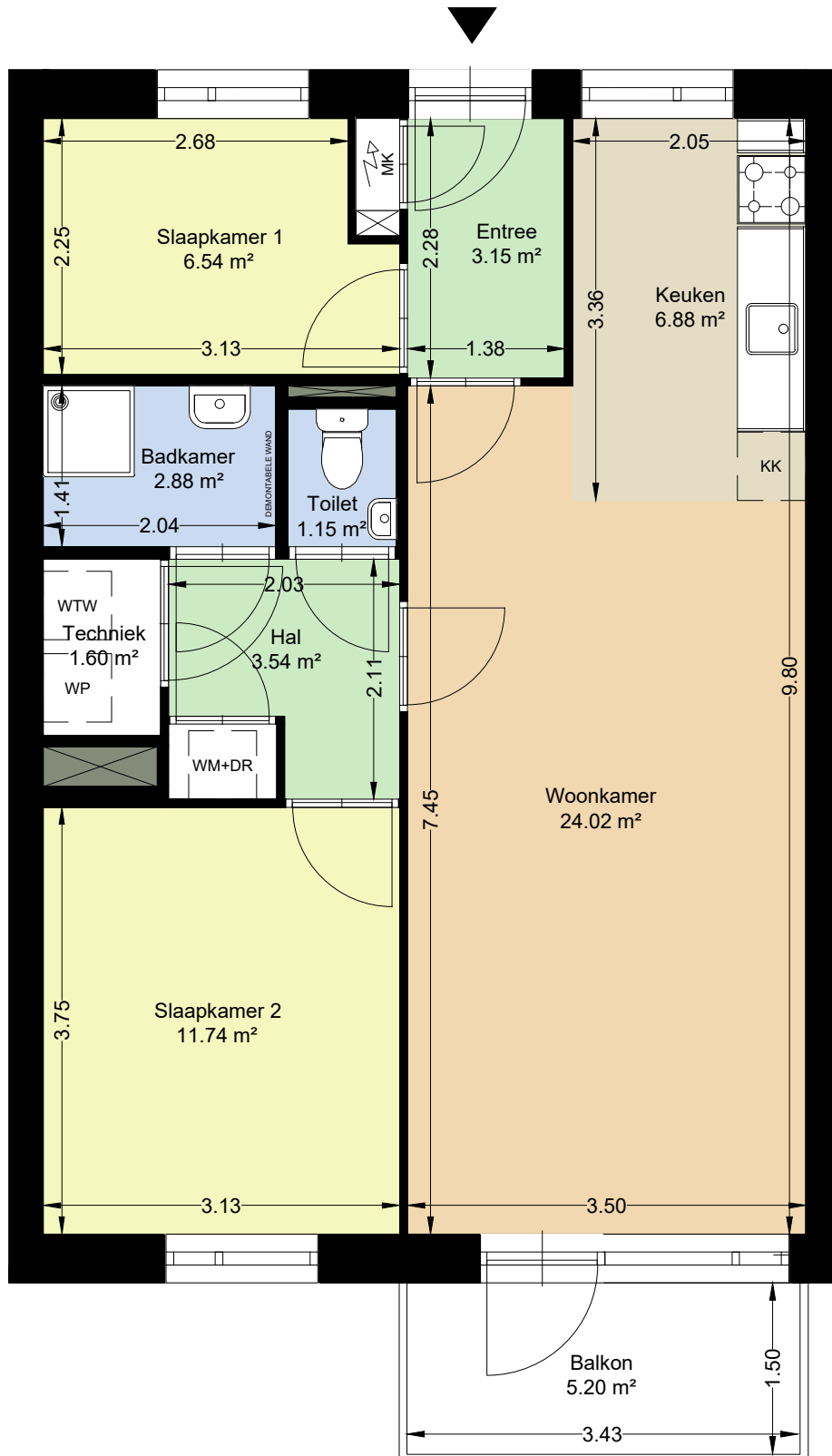
Comfortabel wonen in de natuur

Wonen aan de Oude Parklaan in Duin & Bosch is wonen in de natuur. De appartementen zijn uitermate geschikt voor mensen die genieten van natuur, rust en duinlandschap.

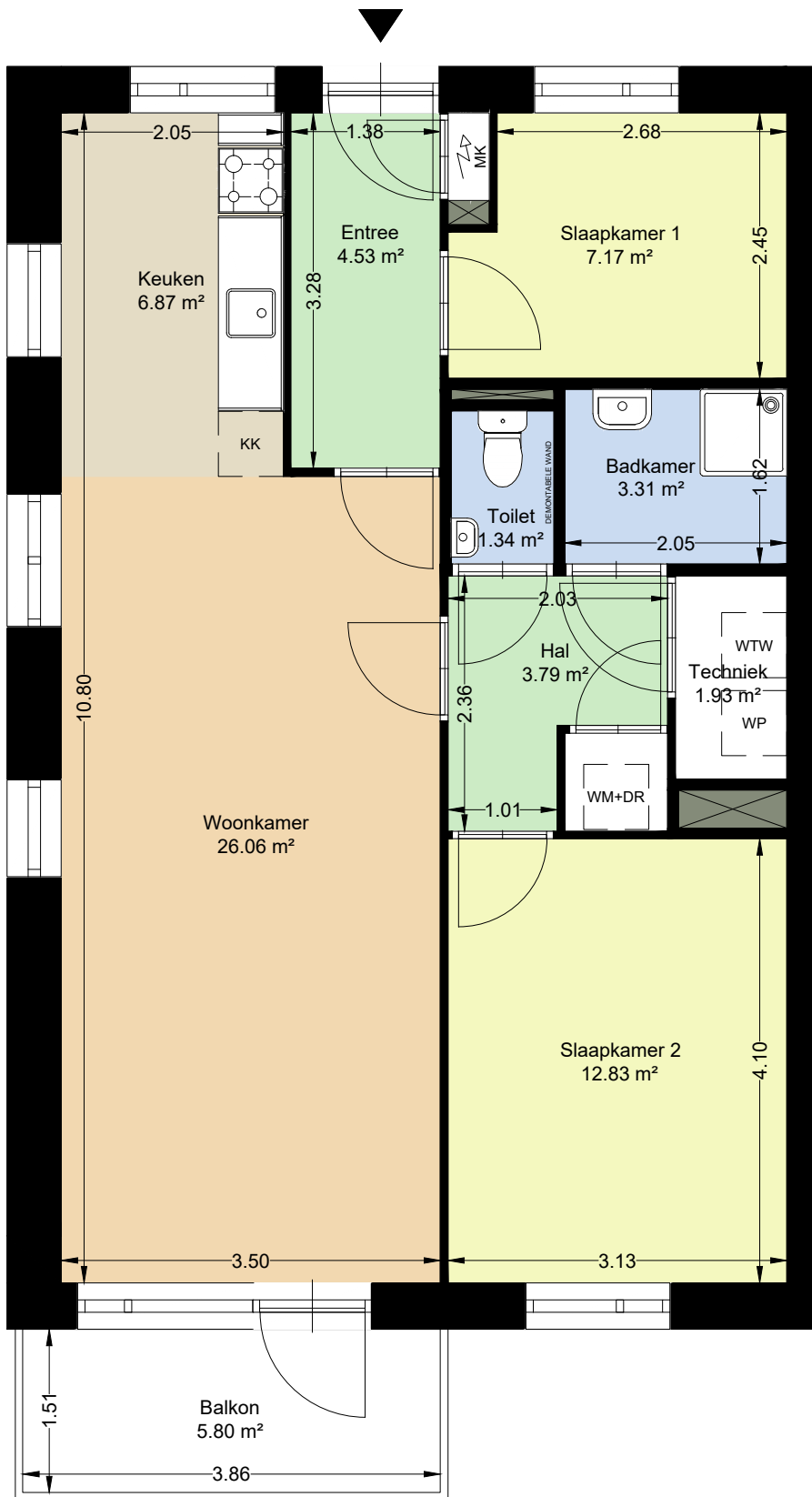
Er wordt beplanting aangebracht die thuishoort in het duinlandschap. En in de gevels worden kasten aangebracht waarin vogels, insecten en vleermuizen kunnen leven.

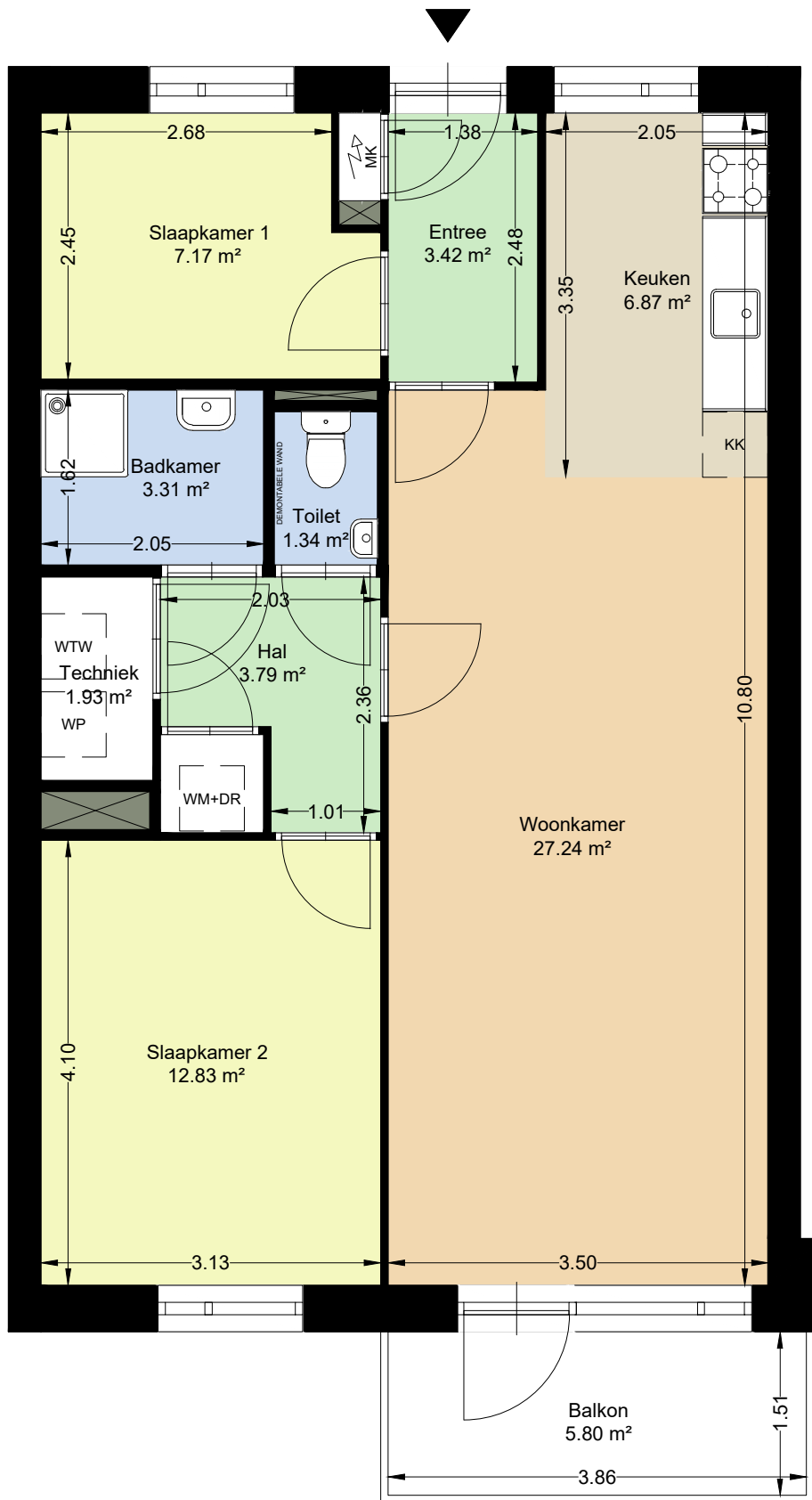
Het groen wordt natuurlijk beheerd, wat inhoudt dat de natuur waar mogelijk, haar gang mag gaan.

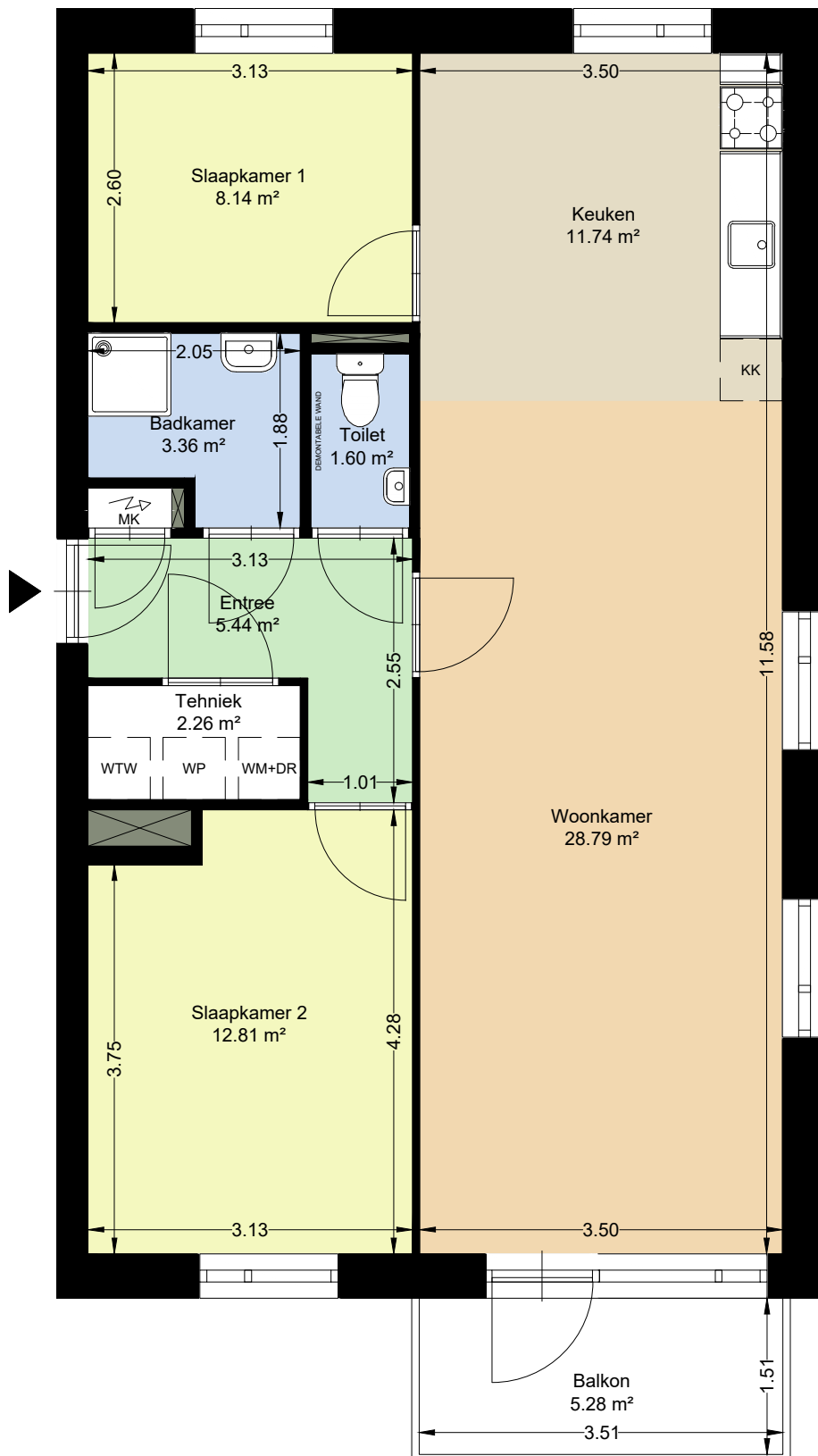














Nul Op de Meter (NOM)

Alle woningen zijn zogenaamde Nul-op-de-meter woningen. Een NOM-woning is zeer goed geïsoleerd en daardoor erg comfortabel. Er is weinig energie nodig om de woning warm te houden, en die energie wordt ook nog eens duurzaam opgewekt door de zonnepanelen op het dak. De woning is gasloos. Bij gemiddeld verbruik wekken de zonnepanelen genoeg energie op voor verwarming, warm water en de elektrische apparaten in huis. Het elektriciteitsverbruik van een NOM-woning is daarom nul of bijna nul (bij gemiddeld verbruik).

Energieprestatievergoeding (EPV)

Huurders met een NOM-woning betalen niet of nauwelijks voor energie. Verhuurders mogen wel een energieprestatievergoeding (EPV) vragen voor een NOM-woning. De EPV is een vast bedrag dat de huurder per maand aan de verhuurder betaalt. Het bedrag is een vergoeding aan de verhuurder, voor alle investeringen die de verhuurder heeft gedaan om de woning energiezuinig te maken.

De energieprestatievergoeding bij de appartementen in Duin & Bosch ligt tussen de €73 en €120 per maand. Dit verschilt per appartement.

Duurzaam en comfortabel

Zoals u kunt lezen, is wonen in een NOM-woning anders dan gemiddeld. Om u hier optimaal op voor te bereiden, hebben wij de hulp ingeschakeld van het bedrijf Watch-E. Zij zijn gespecialiseerd in het begeleiden van bewoners van NOM-woningen.

Wat dacht u van een app op uw telefoon waarop u precies kunt zien hoeveel energie en warmte u opwekt en verbruikt?

Wij organiseren een bijeenkomst waarin wordt uitgelegd hoe u - als nieuwe bewoner - uw woning zo goed mogelijk kan gebruiken. Zodat u nog meer kunt genieten van uw woning!

Afwerking woning

De woning wordt voorzien van een toilet, badkamer en keuken (zonder inbouwapparatuur).

Wij hebben tijdens de bouw een kleurkeuze gemaakt. De deuren van de keukenkastjes en de wandtegels zijn wit. Het keukenblad (kunststof) heeft een houtkleur en is voorzien van een metalen wasbak met keukengkraan.

De wanden van de badkamer en het toilet worden volledig betegeld (van vloer tot plafond) in een crèmewitte kleur. De kleur van de vloertegels is antraciet.

De woning wordt zonder vloer- en raambekleding opgeleverd. De raamkozijnen zijn van kunststof in een crèmewitte kleur.

De wanden worden kaal opgeleverd. Zo kunt u zelf behang kiezen. Wilt u een andere wandafwerking dan behang? Zoals stucwerk of verf? Laat u dan goed informeren over welke voorbehandeling de wanden nodig hebben.

Oplevering woning

"Wanneer wordt de woning opgeleverd?" is de meest gestelde vraag bij nieuwbouwwoningen. Wij proberen zo goed mogelijk in te schatten wanneer de woning wordt opgeleverd. Hoe dichterbij de oplevering, hoe nauwkeuriger wij de datum kunnen aangeven.

Voordat wij u de sleutel van de woning kunnen geven, moet de woning helemaal af zijn. En voorzien zijn van electra-, warmte-, water- en internet/TV- aansluitingen. Zodra wij de definitieve datum weten waarop wij u de sleutel kunnen geven, ontvangt u daar officieel bericht van. Tot die tijd vindt u de planning op de projectpagina op de website van Kennemer Wonen.

Openbaar terrein

De gebieden tussen en om de twee appartementengebouwen én het achterliggende bos zijn eigendom van Kennemer Wonen. Het bos blijft zoals het is en het voormalige openluchttheater vormt een open ruimte die wordt ingericht als 'boskamer'.

Aan de kant van het bos staan ook een aantal monumentale beuken. Deze staan dicht tegen de gevel aan en mogen maar minimaal gesnoeid worden. Door deze en andere bomen is er 's zomers relatief veel schaduw aan de oostgevel van het achterste appartementengebouw (blok B). Houd hier rekening mee bij uw woningkeuze.

Tussen de gebouwen komen de parkeerplaatsen voor auto's.

Hoe kom ik in aanmerking?

Heeft u interesse? Houd dan de website van SVNK in de gaten want daar worden de woningen op geadverteerd. Het is noodzakelijk om ingeschreven te staan bij SVNK.

Ons advies is: zet *Tip berichten* aan in uw inschrijving bij SVNK. Dan krijgt u vanzelf een e-mail als er woningen in Castricum worden geadverteerd. De woningen worden gemiddeld een paar maanden voor oplevering geadverteerd.

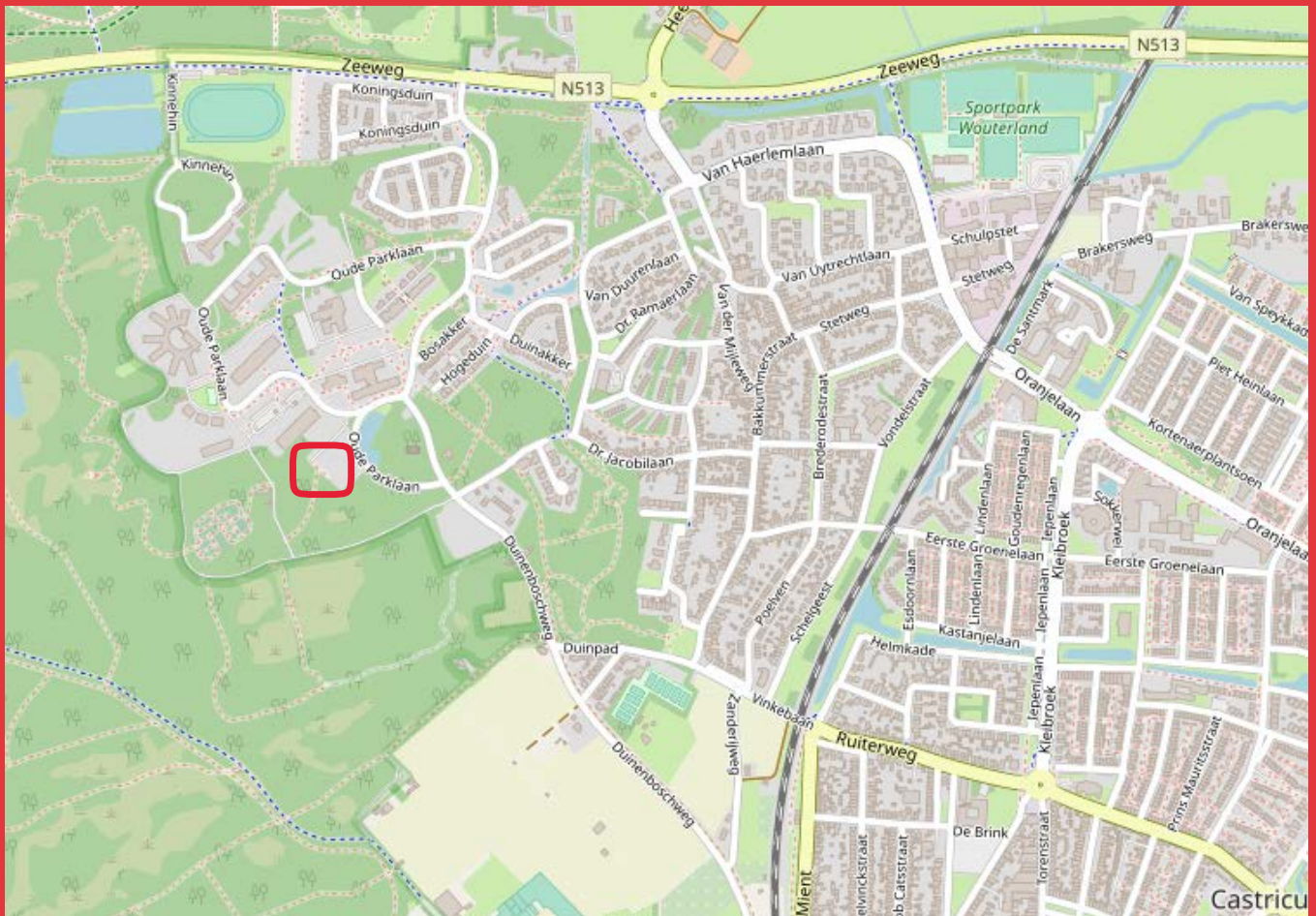
De voorrang voor de woningen zoals genoemd in deze brochure, geldt alleen bij de eerste verhuring. Als de eerste bewoner de huur opzegt, wordt de woning opnieuw verhuurd, zonder deze specifieke voorrangsregeling.





Blok A en B met noordpijl

Straatnaam	Huisnr.	Huisnr. toevoeging	Type plattegrond	Blok	Verdieping	Zonzijde balkon	Huurprijs
Oude Parklaan	54	a	A1	B	begane grond	oost	€ 647,19
Oude Parklaan	54	b	A1	B	begane grond	oost	€ 647,19
Oude Parklaan	54	c	A1	B	begane grond	oost	€ 647,19
Oude Parklaan	54	d	D1	B	1e verdieping	oost	€ 784,06
Oude Parklaan	54	e	A1	B	1e verdieping	oost	€ 647,19
Oude Parklaan	54	f	A1	B	1e verdieping	oost	€ 647,19
Oude Parklaan	54	g	A1	B	1e verdieping	oost	€ 647,19
Oude Parklaan	54	h	C1	B	1e verdieping	oost	€ 647,19
Oude Parklaan	54	i	C2	B	1e verdieping	oost	€ 784,06
Oude Parklaan	54	j	D1	B	2e verdieping	oost	€ 784,06
Oude Parklaan	54	k	A1	B	2e verdieping	oost	€ 647,19
Oude Parklaan	54	l	A1	B	2e verdieping	oost	€ 647,19
Oude Parklaan	54	m	A1	B	2e verdieping	oost	€ 647,19
Oude Parklaan	54	n	C1	B	2e verdieping	oost	€ 784,06
Oude Parklaan	54	p	C2	B	2e verdieping	oost	€ 784,06
Oude Parklaan	54	q	D1	B	3e verdieping	oost	€ 784,06
Oude Parklaan	54	r	A1	B	3e verdieping	oost	€ 647,19
Oude Parklaan	54	s	A1	B	3e verdieping	oost	€ 647,19
Oude Parklaan	54	t	A1	B	3e verdieping	oost	€ 647,19
Oude Parklaan	54	u	C1	B	3e verdieping	oost	€ 784,06
Oude Parklaan	54	v	C2	B	3e verdieping	oost	€ 784,06
Oude Parklaan	54		B1	B	begane grond	noord	€ 647,19
Oude Parklaan	56	a	A1	A	begane grond	west	€ 647,19
Oude Parklaan	56	b	A1	A	begane grond	west	€ 647,19
Oude Parklaan	56	c	A1	A	begane grond	west	€ 647,19
Oude Parklaan	56	d	A1	A	begane grond	west	€ 647,19
Oude Parklaan	56	e	D1	A	1e verdieping	west	€ 784,06
Oude Parklaan	56	f	A1	A	1e verdieping	west	€ 647,19
Oude Parklaan	56	g	A1	A	1e verdieping	west	€ 647,19
Oude Parklaan	56	h	A1	A	1e verdieping	west	€ 647,19
Oude Parklaan	56	i	A1	A	1e verdieping	west	€ 647,19
Oude Parklaan	56	j	C1	A	1e verdieping	west	€ 647,19
Oude Parklaan	56	k	C2	A	1e verdieping	west	€ 784,06
Oude Parklaan	56	l	D1	A	2e verdieping	west	€ 784,06
Oude Parklaan	56	m	A1	A	2e verdieping	west	€ 647,19
Oude Parklaan	56	n	A1	A	2e verdieping	west	€ 647,19
Oude Parklaan	56	p	A1	A	2e verdieping	west	€ 647,19
Oude Parklaan	56	q	A1	A	2e verdieping	west	€ 647,19
Oude Parklaan	56	r	C1	A	2e verdieping	west	€ 784,06
Oude Parklaan	56	s	C2	A	2e verdieping	west	€ 784,06
Oude Parklaan	56	t	D1	A	3e verdieping	west	€ 784,06
Oude Parklaan	56	u	A1	A	3e verdieping	west	€ 647,19
Oude Parklaan	56	v	A1	A	3e verdieping	west	€ 647,19
Oude Parklaan	56	w	A1	A	3e verdieping	west	€ 647,19
Oude Parklaan	56	x	A1	A	3e verdieping	west	€ 647,19
Oude Parklaan	56	y	C1	A	3e verdieping	west	€ 784,06
Oude Parklaan	56	z	C2	A	3e verdieping	west	€ 784,06
Oude Parklaan	56		B1	A	begane grond	noord	€ 647,19



Locatie appartementen (zie rode blokje)

Passend toewijzen

De woningen worden toegewezen volgens de richtlijnen die gelden voor sociale huurwoningen. Ook wel passend toewijzen genoemd. Dit betekent dat het inkomen voor het hele huishouden binnen een minimaal én een maximaal inkomen moet vallen.

Lees hier meer over op de website van SVNK (www.svnk.nl). Voor het berekenen van huurtoeslag kijkt u op www.belastingdienst.nl (zoek op Proefberekening toeslagen).

Ondersteuning bij Verhuizing

Kunt u vanwege uw gezondheid een verhuizing niet zelf regelen én heeft u geen familie of vrienden die u kunnen helpen? Kunt u bovendien geen deskundige ondersteuning betalen? Dan komt u waarschijnlijk in aanmerking voor gratis ondersteuning. Dat kan van alles zijn, zoals de administratie, schilderen in de nieuwe woning en de verhuizing.

Denkt u dat u in aanmerking komt en wilt u graag verhuizen? Stuur dan een email naar doorstroomvoorrangnieuwbouw@kennemerwonen.nl of bel 072 -8 222 888.

Disclaimer

Aan de beelden, plattegronden en teksten in deze brochure kunnen geen rechten worden ontleend. De werkelijkheid kan afwijken.

Schuine Hondsboschelaan 45
1851 HN Heiloo
Postbus 284
1850 AG Heiloo
(072) 8 222 888

Geopend: maandag t/m vrijdag
van 08.30 uur - 17.00 uur
info@kennemerwonen.nl
www.kennemerwonen.nl
KvK 37030589

KENNEMER
WONEN