

Hoe laat u uw woning weer netjes achter?

WANDEN EN PLAFONDS

- Plafonds zijn wit
- Wanden in neutrale kleur
- Spijkers, schroeven en pluggen verwijderen
- Onbeschadigd behang op de muur mag blijven zitten
- Gaatjes niet vullen

NICOTINE

- Nicotine aanslag is verwijderd van schakelmateriaal en stopcontacten
- Plafond is wit geschilderd met geschikte verf

SCHOONMAAK

- Woning is schoongemaakt
- Geen beschimmelde voegen en plafonds
- Aanslag in toiletspot is verwijderd
- Vet- en vuilaanslag in de keuken is verwijderd

VERF

- Schakelaars, stopcontacten, deurbeslag, intercom etc. zijn ongeverfd

VLOEREN

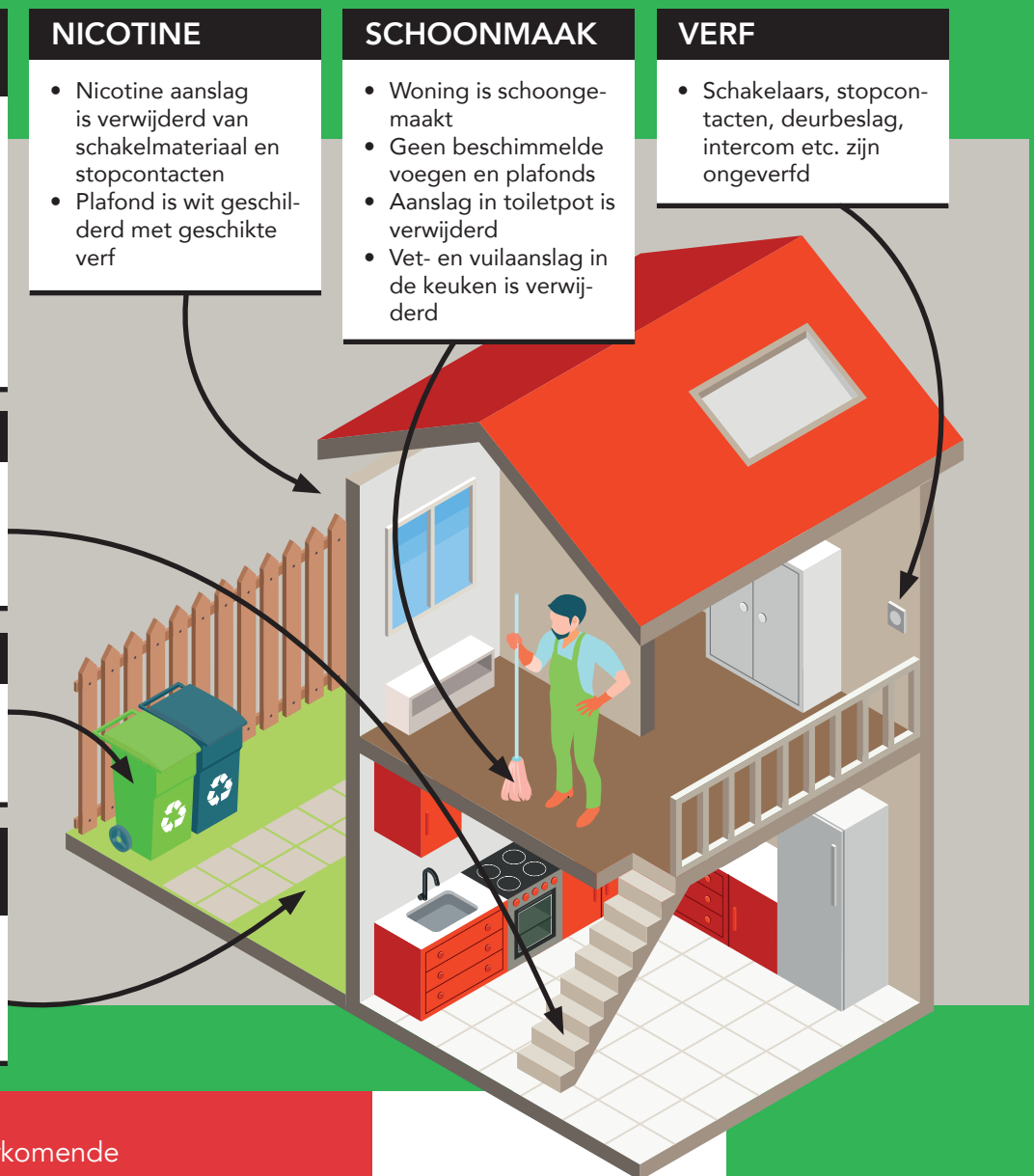
- Vloer- en trapbekleding is verwijderd inclusief foam- en lijmresten.

AFVAL

- Alle afvalcontainers zijn geleegd
- Afvalpassen achterlaten

TUIN EN/OF BALKON

- Tuin is netjes
- Alle losse spullen en onderdelen zijn verwijderd



Dit zijn de meest voorkomende
aandachtspunten bij vertrek uit uw woning.



Kijk voor de volledige lijst
met aandachtspunten op de
achterkant.



Scan QR code for English

De overdracht van de woning willen wij zo soepel mogelijk laten verlopen, met voor u zo min mogelijk kosten. In deze lijst vindt u een overzicht met aandachtspunten.

Woning schoon, heel en leeg

- De gehele woning (inclusief berging, balkon, badkamer, toilet, vloeren, keukenkastjes, etc.) is schoon, heel en leeg;
- De keuken is ontdaan van vuil, vet en kalkaanslag;
- De afvoer van wastafels, gootsteen en toilet is schoon;
- Stickers en lijmresten zijn verwijderd;
- Afzuigventielen en roosters in badkamer, toilet en keuken zijn schoon en functioneren;
- Afvalcontainers zijn leeg en schoon (u laat een eventuele afvalpas in de woning achter).

De volgende zaken moeten worden verwijderd, tenzij deze door een volgende huurder worden overgenomen:

- Vloerbedekking en trapbekleding, waaronder parket, plavuizen, zeil, ondertapijt e.d. (inclusief lijm- en foamresten). Let op, wacht u s.v.p. altijd met het verwijderen van vloerzeilen totdat wij voor de vooropname zijn geweest. Dit i.v.m. mogelijke aanwezigheid van asbestzeil.
- Raambekleding;
- Buitenkraan;
- Zelf aangebrachte naamplaatjes, stickers en plakplaatjes. Beschadigingen die hierdoor ontstaan moeten zijn hersteld;
- Alle roerende zaken.

Tuin

- De tuin is netjes en verzorgd;
- Struiken zijn gesnoeid;
- Klimplanten zijn van gevels verwijderd.

Sanitair

- De kranen en andere sanitaire voorzieningen, zoals het douchegarnituur, zijn aanwezig en functioneren;
- Toilet, douche en gootsteen zijn schoon en ontkalkt;
- Wanden en plafonds (inclusief kit en voegwerk) zijn vrij van schimmel.

Ramen, deuren en kozijnen

- Er zijn geen beschadigde ramen, deuren en kozijnen en deze zijn egaal dekkend geschilderd met hittebestendige verf;
- Hang- en sluitwerk zijn in goede staat;
- Vensterbanken zijn heel.
- Ventilatioosters in ramen zijn schoon en functioneren.

Plafonds en wanden

- Alle plafonds zijn in de oorspronkelijke staat of witte kleur achtergelaten;
- Indien van toepassing is alle nicotine aanslag verwijderd of overgeschilderd met daarvoor geschikte verf;
- Behang moet vastzitten aan de muur.

Sleutels

- Sleutels die u destijds bij uw woning heeft gekregen levert u in. Dat geldt ook voor bijzondere sleutels, afstandsbedieningen, tags en afvalpassen;
- De sleutels van de binnendeuren zitten in de sleutelgaten.

Schakelaars en elektra

- Alle schakelaars, intercom en wandcontactdozen zijn onbeschadigd, ongeverfd en in de oorspronkelijke kleur;
- Zelf aangebrachte elektriciteitsvoorzieningen (waaronder draden over vloer en plint) zijn verwijderd;
- Kroonsteentjes en centraaldoos deksels zijn aangebracht als lampen niet worden overgenomen.

Radiatoren en CV

- De vulslang, vulsleutel en ontluchtingsleutel zijn achtergelaten bij de CV ketel;
- Alle radiatoren zijn egaal in een lichte en dekkende kleur geschilderd.

Elektra, gas, water en warmte

- U meldt uzelf tijdig af bij leveranciers van elektra, gas, water, internet en tv.